

VISIOSLICED

Inspección por visión artificial de sobres, bandejas y paquetes de loncheados.



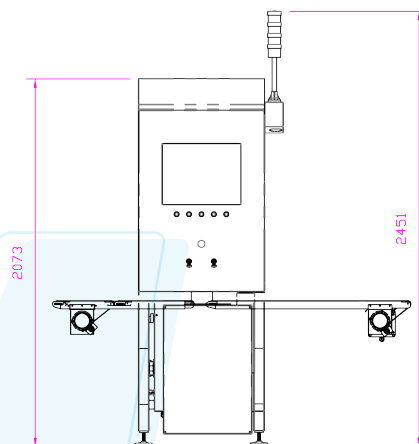
- ✓ Fácil instalación sobre transportador ya existente.
- ✓ Diseño robusto, compacto y resistente.
- ✓ No requiere mantenimiento.
- ✓ Sistema de larga vida y rápida amortización.
- ✓ Interface de utilización intuitiva.
- ✓ Cambios de formato y de producto fáciles y rápidos.
- ✓ Conjunto de parámetros y tolerancias admitidas para cada formato.
- ✓ Control remoto vía internet y telediagnóstico.
- ✓ Estadísticas de producción en tiempo real.
- ✓ Gestión de señales de rechazo. E2M ofrece una amplia gama de sistemas de rechazo de envases defectuosos.

PRESTACIONES

- Capacidad máxima de procesado: 300 paquetes / min.
- Área de inspección: adaptable al formato del sobre.
- Número máx. de programas (formatos): ilimitado.
- Número máx. de análisis (ventanas): ilimitado.

CARACTERÍSTICAS

- 1 cámara CMOS b/n de 1,3 Mp. (equipamientos estándar).
- Sistema de iluminación LED de alto rendimiento ajustable.
- Recinto de acero inoxidable IP67 para las cámaras.
- Procesador INTEL de última generación.
- Sistema informático e interfaz basados en Windows 10.
- Pantalla táctil TFT de 17" de comunicación con el operario.
- Teclado con ratón.
- USB, Ethernet.
- Control de posición del envase por sensor y encoder.



ORIENTING | INSPECTING | REJECTING

ANY KIND OF EMPTY OR FULL BOTTLES AND CONTAINERS

VISIOSLICED

Inspección por visión artificial de sobres, bandejas y paquetes de loncheados.



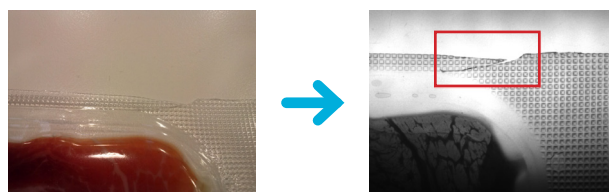
VELOCIDAD
7.200 ENV/H



GAP
50 [mm]

INSPECCIONES A REALIZAR:

- Inspección general del paquete.
- Medidas generales.
- Troquelado o cortes del contorno, libre de grietas.
- Deformaciones importantes en su contorno.
- Trozos de material sobrante, no cortado completamente.



Corte en el contorno

DEL FILM DE CIERRE:

- Presencia.
- Identificación, según patrones.
- Integridad.
- Posicionamiento X Y del film respecto al sobre o envase, según patrones.
- Manchas importantes en la superficie.

IMPRESIONES Y MARCAJES:

- Verificación del código de barras.
- Lectura de dígitos significativos.
- Lectura de impresiones de diferenciación, como "sin gluten".
- Verificación de marcajes de tinta, como el consumo preferente y lote.

DE LA SOLDADURA:

- Fallos en la continuidad de la soldadura.
- Invasión del producto en la zona de soldadura.
- Identificación de pliegues (cánulas o chimeneas).
- Identificación de burbujas en la superficie de sellado.

DE ETIQUETAS:

- Presencia, posición, inclinación, identificación, marcajes, roturas en las dos caras del envase, frontal y dorsal.
- Inspección del producto contenido en el sobre.
- Presencia, superficie ocupada, distribución o repartición, identificación.



Estudis Electro-Mecànics, S.L.
Pau Vila i Dinarés, 4-10
08192 Sant Quirze del Vallès, Barcelona, Spain
T. +34 93 720 85 40 F. +34 93 720 85 25

www.e2m.es



NUESTRAS REDES



¡ACTUALÍZATE!

E2M adapta sus soluciones para dar respuestas a las necesidades específicas de cada cliente. Especificaciones técnicas actualizadas en la página web.