

# PUSH

Sistema de Rechazo y Expulsión por Impacto Neumático.

- ✓ Sistema silencioso.
- ✓ Fácil instalación sobre transportador ya existente.
- ✓ Diseño compacto y robusto.
- ✓ Mantenimiento preventivo mínimo.
- ✓ Limpieza con chorro de agua para líneas con goteo de contenido lácteo o pegajoso.
- ✓ Sistema de larga vida y rápida amortización.
- ✓ Peso máximo de envases: 8kg - 20kg (cajas).
- ✓ Alta precisión.

## DESCRIPCIÓN

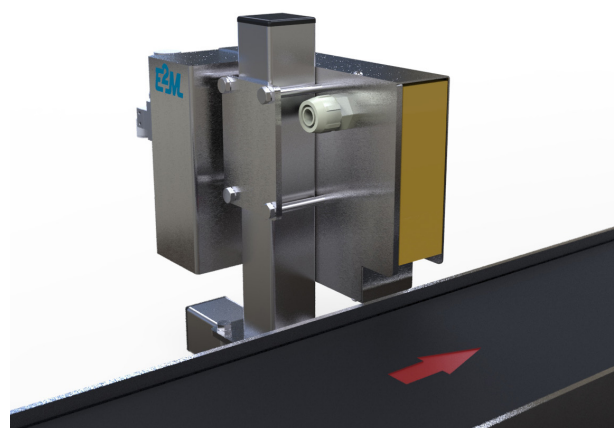
Golpea los envases que circulan por un transportador provocando su desviación hacia un carril de envases defectuosos, mesa de rechazo o contenedor, utilizando un mecanismo compuesto por un cilindro, una electroválvula y una pala para la expulsión.

## CAMPO DE APLICACIÓN

Se recomienda su uso en líneas de alta velocidad para envases que no vayan a ser recuperados. El equipo funcionará como rechazo cuando el sistema automático de inspectores detecta alguna anomalía en el envase. También se utiliza en inspección estadística manual.

## PRINCIPIO DE FUNCIONAMIENTO

El elemento expulsor es una pala, que siempre está preparada rozando los envases que pasan, mientras espera LA orden de actuación. Al recibirlo, golpea el envase, desplazándolo hacia otro carril, mesa de rechazo o contenedor.



ORIENTING | INSPECTING | REJECTING

ANY KIND OF EMPTY OR FULL BOTTLES AND CONTAINERS

# PUSH

Sistema de Rechazo y Expulsión por Impacto Neumático.



**VELOCIDAD**  
120.000 ENV/H



**GAP**  
 $< \frac{1}{2} \cdot \emptyset$

## CONSTRUCCIÓN

Se han seleccionado cuidadosamente los componentes para que cumplan con los requisitos de alta velocidad y mínimo mantenimiento. Los elementos que forman el sistema de rechazo (electroválvula, cilindro, presostato y pala expulsora) están colocados en el interior de una caja de acero inoxidable que se fija en el transportador. En el exterior de la caja está el filtro donde el usuario podrá regular la presión del aire según sea necesario.

## PROPIEDADES

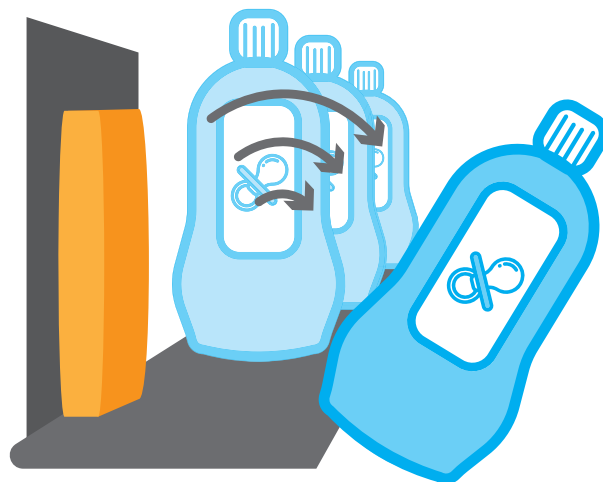
- Se instala sobre el transportador sin necesidad de modificaciones mecánicas.
- Ocupa un espacio reducido: cabezal 5 cm.
- Se adapta a diferentes formas y alturas de envases.
- Posibilidad de conexión vía puerto serie a: ordenador, red de control distribuido, diagnóstico a distancia, etc.

## SEGURIDAD

- Cumple y supera todas las normas de seguridad exigibles en la industria.
- El equipo electrónico cumple la normativa de baja tensión y ha superado las pruebas de compatibilidad electromagnética y los test de calidad y vida en ambientes adversos.
- Todos los elementos tienen un grado de estanqueidad mínima de IP65.

## OPCIONES

- Conexión en cascada para obtener cualquier selección o repartición.
- Cualquier automatismo adicional.
- Adaptable a sistemas de inspección E2M o de otro fabricante.
- Opción garrafas, cajas, grandes volúmenes, etc.



**Estudis Electro-Mecànics, S.L.**  
Pau Vila i Dinarés, 4-10  
08192 Sant Quirze del Vallès, Barcelona, Spain  
T. +34 93 720 85 40 F. +34 93 720 85 25  
[www.e2m.es](http://www.e2m.es)



**NUESTRAS REDES**



**¡ACTUALÍZATE!**

E2M adapta sus soluciones para dar respuestas a las necesidades específicas de cada cliente. Especificaciones técnicas actualizadas en la página web.